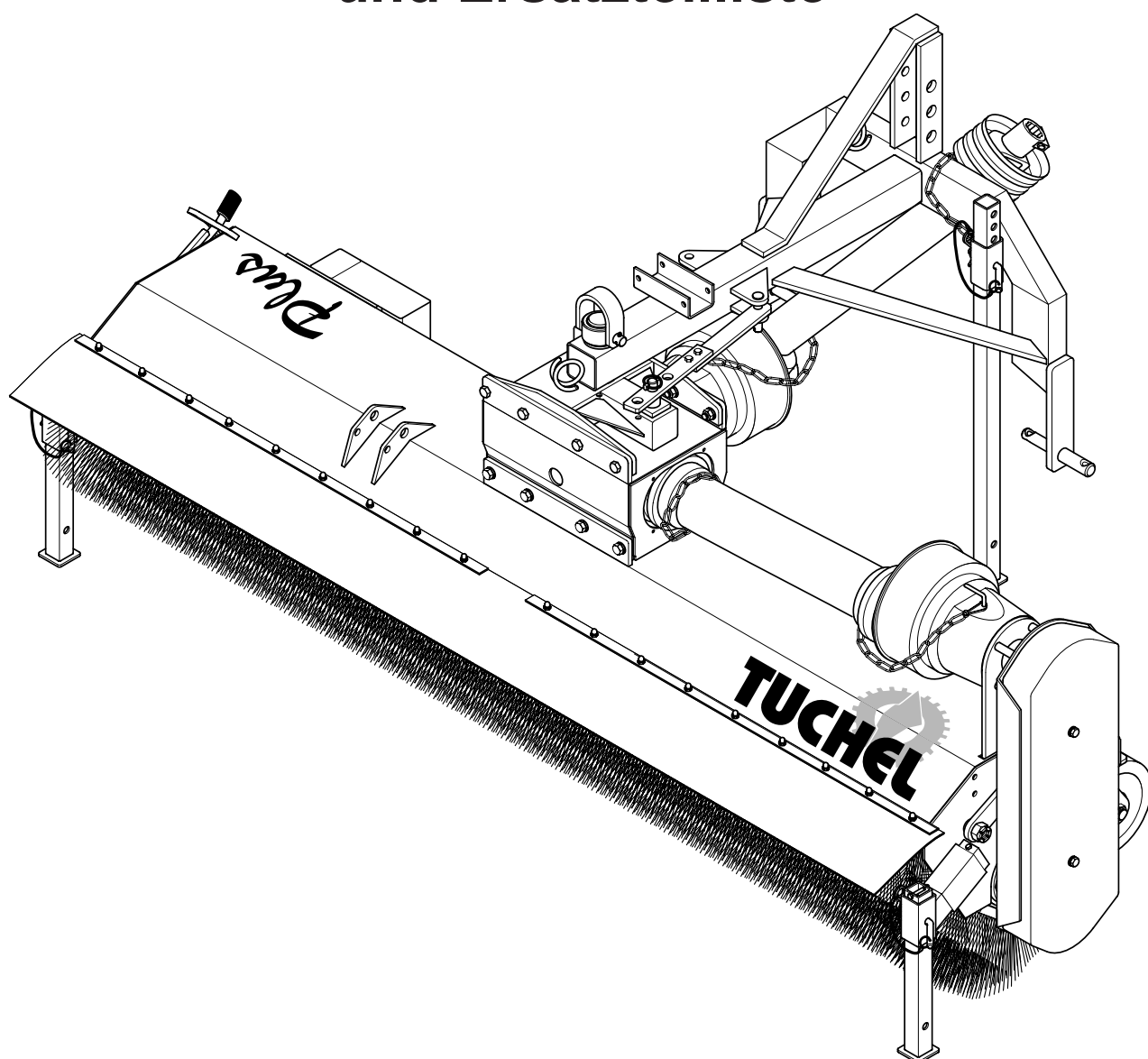



TUCHEL

MASCHINENBAU GmbH

Betriebsanleitung und Ersatzteilliste



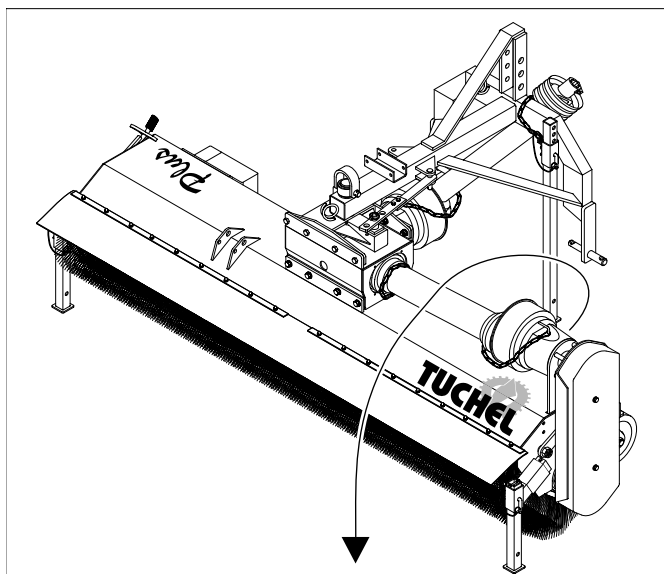
Kehrmaschine Plus P1 - Mechanisch



Ersatzteilliste

Kehrmaschine *Plus* P1 - Mechanisch

• Kennzeichnung

Die Kennzeichnung erfolgt durch das Typenschild.



○ Modell / TYP	<input type="text"/>	 <p>Holsterfeld 15 • 48499 Salzbergen Tel. (0 59 71) 96 75-0 • Fax 96 75-30 Internet: http://www.tuchel.com E-Mail: info@tuchel.com</p> 
Serien-Nr.	<input type="text"/>	
Baujahr / Auftrags-Nr.	<input type="text"/>	
max. Öldruck [bar]	<input type="text"/>	
max. Ölstrom [l/min]	<input type="text"/>	
Eigengewicht [kg]	<input type="text"/>	
○ Tragfähigkeit des Flurförderfahrzeugs beachten		

Modell

Serien - Nr.

Baujahr / Auftrags - Nr.

max. Öldruck [bar]

max. Ölstrom [l/min]

Eigengewicht [kg]

HINWEIS

Die gesamte Kennzeichnung (Typenschild, Sicherheitsaufkleber, etc.) besitzt Urkundenwert und darf nicht verändert oder unkenntlich gemacht werden und muss bei Beschädigung oder Fehlen ersetzt werden.

• Angaben für Anfragen und Bestellungen

Bei der Bestellung von Ersatzteilen sind die Typenbezeichnung, die Seriennummer und das Baujahr der Maschine, sowie der Typ der Anbauvorrichtung anzugeben, für die das Ersatzteil bestimmt ist.

HINWEIS

Die Verwendung von Zubehör oder Ersatzteile anderer Hersteller ist nur nach Absprache mit dem Hersteller zulässig.

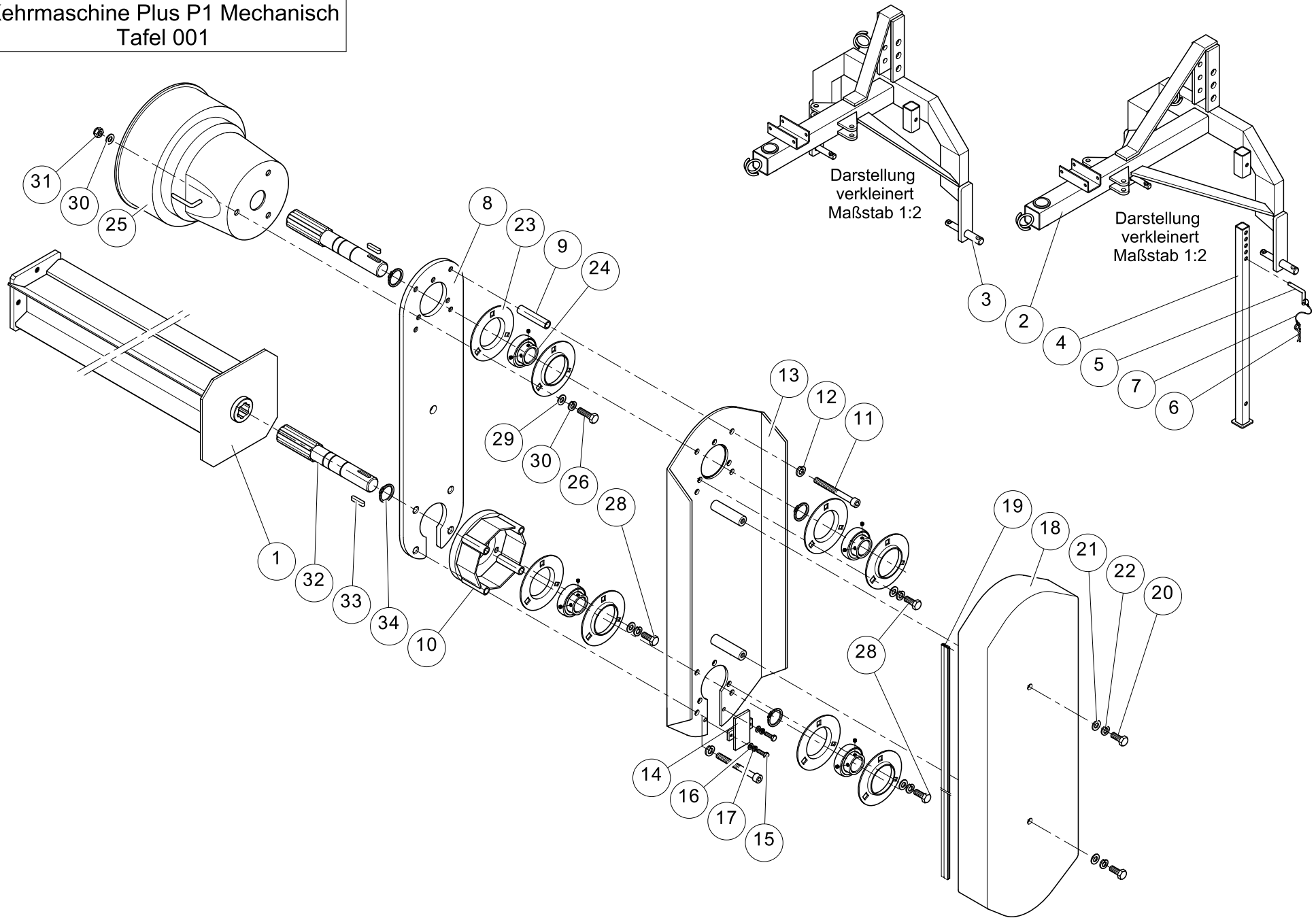
Originalzubehör / Originalersatzteile und vom Hersteller autorisiertes Zubehör / Ersatzteile dienen der Sicherheit.

HINWEIS

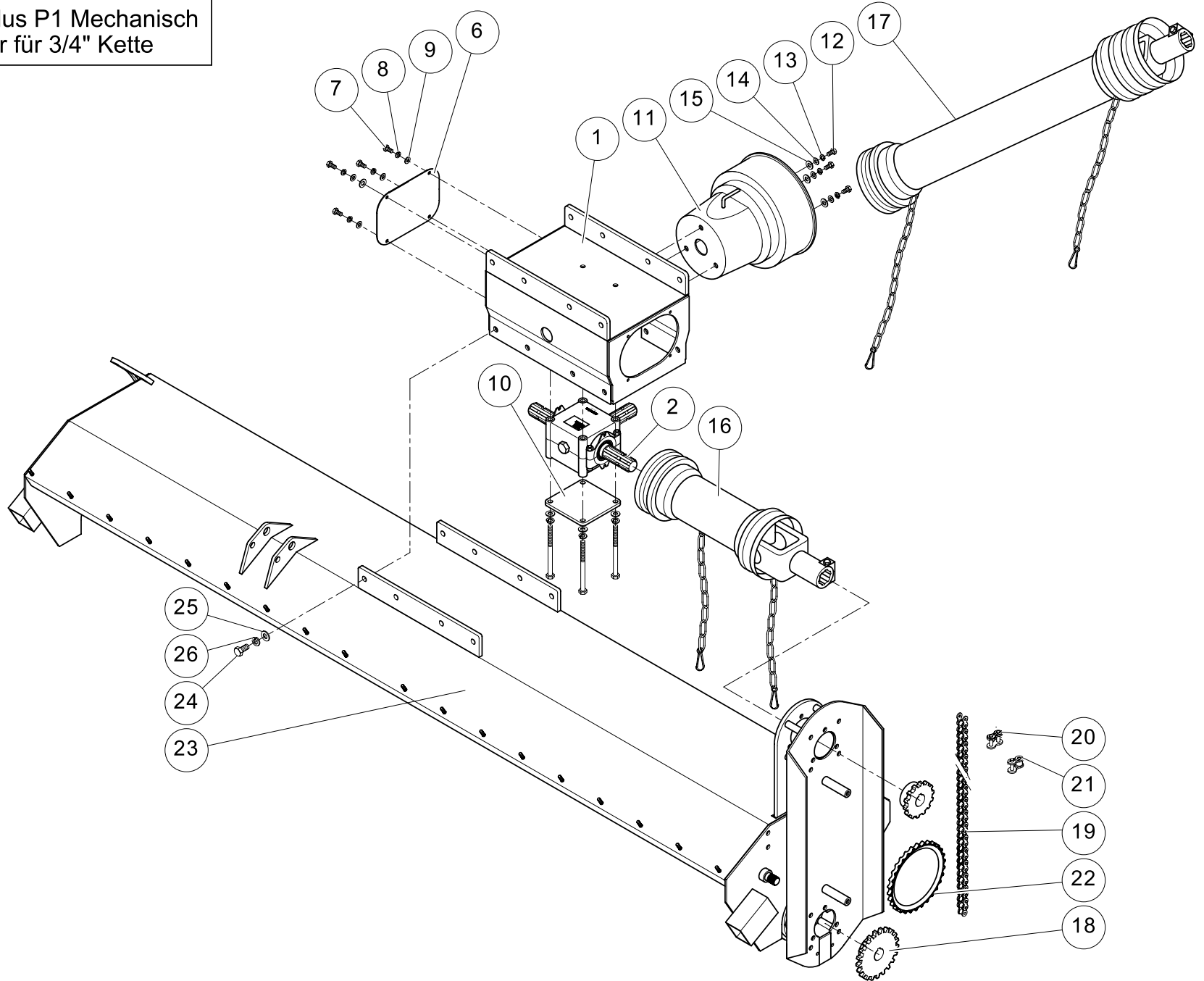
Die Verwendung anderen Zubehörs/ Ersatzteile hebt die Haftung für die daraus entstehenden Folgen auf.

Stand 9/2003

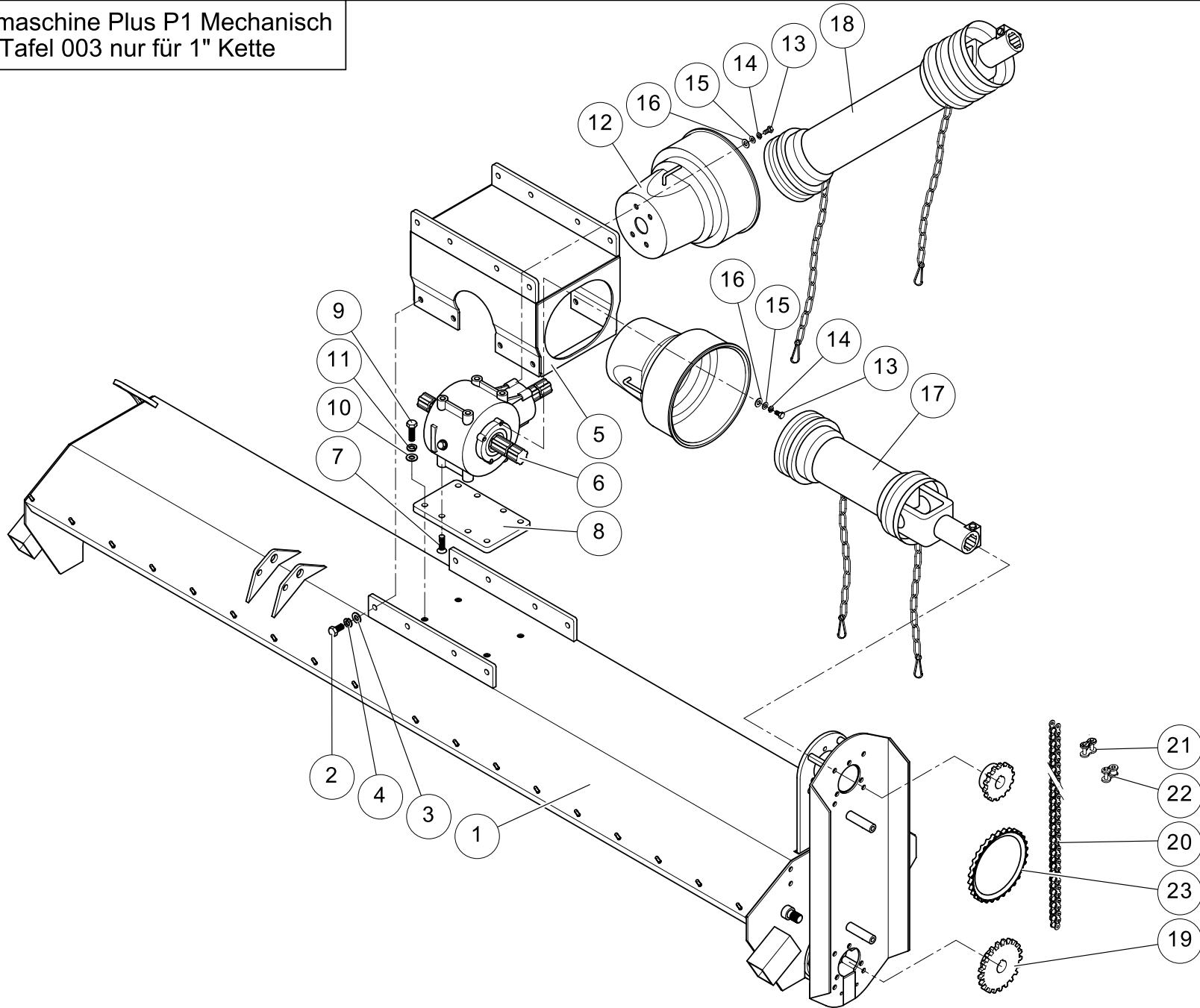
Kehrmaschine Plus P1 Mechanisch
Tafel 001



Kehrmaschine Plus P1 Mechanisch
Tafel 002 nur für 3/4" Kette



Kehmaschine Plus P1 Mechanisch
Tafel 003 nur für 1" Kette



Ersatzteilliste Plus P1 Mechanisch Tafel 001

**Stand
09/2003**

Pos.	Art.Nr.	Bezeichnung	Abmessung	Werkstoff	DIN	Stück
1	39.02.P1000	Walzenwelle	1,20m			1
1	39.03.P1000	Walzenwelle	1,35m			1
1	39.04.P1000	Walzenwelle	1,50m			1
1	39.07.P1000	Walzenwelle	1,65m			1
1	39.05.P1000	Walzenwelle	1,80m			1
1	39.06.P1000	Walzenwelle	2,00m			1
1	39.08.P1000	Walzenwelle	2,30m			1
1	39.09.P1000	Walzenwelle	2,60m			1
1	39.11.P1000	Walzenwelle	2,90m			1
2	39.53.D0001	Dreipunktbock mechanischer Antrieb	Kat 1-2 lange Ausführung			1
3	39.53.D0100	Dreipunktbock mechanischer Antrieb	Kat 1-2 kurze Ausführung			1
4	39.53.D0050	Abstellstütze				1
5	38.53.D0055	Sicherungbolzen				1
6	00.JH.00003	Federstecker mit Doppelfeder	4x78	vz		1
7	00.AK.00101	Sicherungskettchen PVC				1
8	39.61.P0010	Wellenführung				1
9	39.61.P0050	Distanzhülse				4
10	39.61.P0070	Adapterstück				1
11	00.AA.00310	Zylinderschraube	M10x100	8.8 vz	912	8
12	00.AD.00041	Federring	A10	vz	127	8
13	39.61.P0020	Antriebskonsole kompl.				1
14	39.61.P0040	Staubschutz				1
15	00.AA.00027	Sechskantschraube	M6x20	8.8 vz	933	2
16	00.AC.00041	U-Scheibe	A6,4	140HV vz	125	2
17	00.AD.00021	Federring	A6	vz	127	2
18	39.61.P0125	Kettenkasten				1

Ersatzteilliste Plus P1 Mechanisch Tafel 002 nur für 3/4“ Kette

**Stand
09/2003**

Pos.	Art.Nr.	Bezeichnung	Abmessung	Werkstoff	DIN	Stück
1	39.61.A0001	Getriebedach				1
2	00.HI.00005	Getriebe T281	2,91:1			1
3	00.AA.00128	Sechskantschraube	M10x140	8.8 vz	931	4
4	00.AC.00081	U-Schiebe	A10,5		125	4
5	00.AD.00041	Federring	A10	vz	127	4
6	39.61.A0014	Deckel				1
7	00.AA.00055	Sechskantschraube	M8x16	8.8 vz	933	4
8	00.AC.00041	U-Scheibe	A6,4	140HV vz	125	4
9	00.AD.00021	Federring	A6	vz	127	4
10	39.61.A0015	Getriebeplatte				1
11	00.HM.00102	Gelenkwellenschutz				1
12	00.AA.00055	Sechskantschraube	M8x16	8.8 vz	933	3
13	00.AD.00031	Federring	A8	vz	127	3
14	00.AC.00061	U-Scheibe	A8,4	140HV vz	125	3
15	00.AC.00003	U-Scheibe	A10,5	140HV vz	9021	3
16	00.HM.00028	Gelenkwelle	1,35m - 1,65m			1
16	00.HM.00027	Gelenkwelle	1,80m - 2,30m			1
17		Gelenkwelle (Trägerfahrzeug abhängig)	nur komplett lieferbar			1
18	00.CD00010	Kettenrad z11 3/4“ ø30 Paßfeder				1
18	00.CD00119	Kettenrad z12 3/4“ ø30 Paßfeder				1
18	00.CD00011	Kettenrad z13 3/4“ ø30 Paßfeder				1
18	00.CD00120	Kettenrad z14 3/4“ ø30 Paßfeder				1
18	00.CD00012	Kettenrad z15 3/4“ ø30 Paßfeder				1
18	00.CD00013	Kettenrad z19 3/4“ ø30 Paßfeder				1
18	00.CD00121	Kettenrad z21 3/4“ ø30 Paßfeder				1
18	00.CD00014	Kettenrad z23 3/4“ ø30 Paßfeder				1

Ersatzteilliste Plus P1 Mechanisch Tafel 003 nur für 1" Kette

**Stand
09/2003**

Pos.	Art.Nr.	Bezeichnung	Abmessung	Werkstoff	DIN	Stück
1	39.09.R0100	Rahmen Plus P1-M	2,60m			1
1	39.11.R0100	Rahmen Plus P1-M	2,90m			1
2	00.AA.00134	Sechskantschraube	M12x25	8.8 vz	933	8
3	00.AC.00101	U-Scheibe	A13	140HV vz	125	8
4	00.AD.00051	Federring	A12	vz	127	8
5	39.61.A0101	Getriebedach				1
6	00.HI.00006	Getriebe T304				1
7	00.AA.00347	Senkkopfschraube	M12x40	8.8 vz	7991	4
8	39.61.A0120	Getriebeanschraubplatte				1
9	00.AA.00140	Sechskantschraube	M12x40	8.8 vz	933	4
10	00.AC.00101	U-Scheibe	A13	140 HV vz	125	4
11	00.AD.00051	Federring	A12	vz	127	4
12	00.HM.00102	Gelenkwellenschutz				2
13	00.AA.00055	Sechskantschraube	M8x16	8.8 vz	933	8
14	00.AD.00031	Federring	A8	vz	127	8
15	00.AC.00061	U-Scheibe	A8,4	140HV vz	125	8
16	00.AC.00003	U-Scheibe	A10,5	140HV vz	9021	8
17	00.HM.00025	Gelenkwelle nur komplett lieferbar	2,60m - 2,90m			1
18		Gelenkwelle (Trägerfahrzeug abhängig)	nur komplett lieferbar			1
19	00.CD00023	Kettenrad z9 1" ø30 Paßfeder				1
19	00.CD00024	Kettenrad z14 1" ø30 Paßfeder				1
19	00.CD00026	Kettenrad z10 1" ø30 Paßfeder				1
19	00.CD00022	Kettenrad z15 1" ø30 Paßfeder				1
20	00.HG.00016	Kette 1"	lfdm			1
21	00.HG.00018	Kettenschloß gerade 1"				1
22	00.HG.00017	Kettenschloß gekröpft 1"				1
23	00.HI.00101	Rollring für 1"				1